

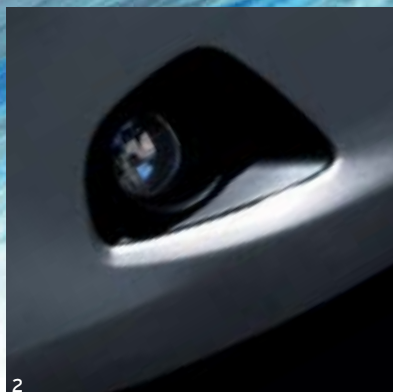
ZAUZMITE POLOŽAJ

Ne možete ne primijetiti novu sportsku Mazdu2 90th anniversary. Kako bi Vam uopće promakla s tim atraktivnim aluminijским naplacima, prednjim svjetlima za maglu i krovnim spoilerom? Izuzetno poželjne značajke ove Mazde2 ne ostavljaju mjesta sumnji o zapanjujućoj vrijednosti koju dobivate za novac. Provozate li ju kroz Vaše omiljene zavoje, bit će Vam jasno da je Mazda2 90th anniversary jednako okretna i štedljiva kao i sve druge Mazde2, zbog čega ih je istinski užitak voziti.





1

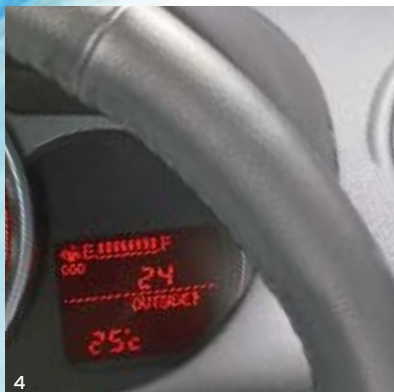


2



3

- 1 Krovni spoiler
- 2 Prednja svjetla za maglu
- 3 Brojčanici s pozadinskim osvjetljenjem
- 4 Putno računalo
- 5 Kožna ručica mjenjača sa srebrnim umetkom
- 6 Premium presvlake sjedala



4



5



6



90 GODINA INOVACIJE

Mazda je drukčija. Posebna. Različita od svega drugoga na cesti. To je stoga što izrađujemo elegantne automobile koji intrigiraju i uzbuđuju. A oni su takvi zato što mi dajemo nešto novo. Mi dajemo odgovore na stvari za koje ljudi još nisu smislili pitanja. I nećemo se mijenjati. Nazdravimo budućim Mazdama koje se suprotstavljaju pravilima – i koje su uvijek zabavne za voziti!

Ključne značajke Mazde2 90th anniversary:

- 1,3-litreni motor od 63 kW (86 KS)
- 5-stupanjski ručni mjenjač
- 16" aluminijski naplaci s gumama dimenzija 195/45
- Prednja svjetla za maglu
- Krovni spoiler
- Putno računalo
- Kožni upravljač sa srebrnim umetkom
- Kožna ručica mjenjača sa srebrnim umetkom
- Brojčanici s pozadinskim osvjetljenjem
- Kvae u boji karoserije
- Električni podizači prednjih i stražnjih stakala s automatskim podizanjem i spuštanjem jednim dodiranjem na strani vozača
- Električki preklopivi i grijani retrovizori s kućištima u boji karoserije
- Središnje daljinsko zaključavanje (s preklopnim ključem)
- Ručni klima-uređaj
- AM/FM modularni radio / CD / MP3 s četiri zvučnika i dodatni audio ulaz
- Audio komande na upravljaču
- Unutarnje kvake od brušenog aluminija
- Dvostruki prednji zračni jastuci
- Bočni zračni jastuci i zračni jastuci u obliku zavjese
- Podni tepisi
- Izbor boja: Aluminium Metallic (38P), Crystal Pearl bijela Mica (34K), Icy plava Metallic (33Y) i Sparkling crna Mica (35N)

Mazda Motor Croatia zadržava pravo izmjene specifikacija i opreme zbog trenutnog razvoja proizvodne serije. Uzorci boja i obloga u ovoj brošuri mogu se razlikovati od stvarnih boja zbog ograničenja u postupku tiskanja. Preporučujemo da se obratite Mazda partneru za sva pitanja vezana uz navedeno.

BJN 307085/HRV hr/V3
Svibanj 2010.

Internet: www.mazda.hr



Mixed Sources
Product group from well-managed
forests and other controlled sources
Cert no. S65-COC-003883
www.fsc.org
© 1996 Forest Stewardship Council