

Tehnički podaci

Motor

2,5-L 105 kW (143 PS)
common-rail turbodizelski motor

Radni obujam, cm ³	2500
Broj cilindara	4
Broj ventila	16
Provrt x hod, mm	93 x 92
Nazivna snaga, kW (PS) / min-1	105 (143) 3500
Maksimalni okretni moment, Nm / min-1	330 / 1.800
Omjer kompresije	18,0 (+/-0,5) : 1

Prijenos snage

Mjenjač :	5-stupanski ručni mjenjač
Prijenosni omjeri:	
1. stupanj prijenosa	3.905
2. stupanj prijenosa	2.248
3. stupanj prijenosa	1.491
4. stupanj prijenosa	1.000
5. stupanj prijenosa	0.800
stupanj prijenosa za vožnju unazad	3.391
Prijenosni omjer u diferencijalu	3.416 / 3.727*
Redukcijski prijenos za terensku vožnju	2.020

Upravljanje

Tip	hidrauličko servoupravljanje
Promjer kruga okretanja, m	13,0/13,6*

Performanse vozila i potrošnja goriva

Norma ispušnih plinova	EURO 4
Vrsta goriva	dizel
Obujam spremnika goriva, l	70
Maksimalna brzina, km/h	170/158*
Ubrzanje ¹⁾ , 0-100 km/h u sek.	Regular / Rap Cab 4x2 / 4x4
Potrošnja goriva ²⁾ , l /100 km	gradska vožnja Regular / Rap Cab 4x2 / 4x4
	vožnja izvan grada Regular / Rap Cab 4x2 / 4x4
	kombinacija Regular / Rap Cab 4x2 / 4x4
CO ₂ -emisije kombinirano, g/km	227 / 233 / 244

¹⁾ Neobvezujući podaci

²⁾ Informacije o potrošnji goriva i CO₂-emisijama sukladno direktivi 1999/94/EZ. Navedene vrijednosti utvrđene su u skladu s propisanim postupkom mjerenja (RL 80/1268/EWG u aktualno vrijedećem izdanju). Podaci se ne odnose na pojedino vozilo i nisu sastavni dio ponude, već služe samo za usporedbu između različitih vrsta vozila. Potrošnja goriva i CO₂-emisije jednog vozila ne ovise samo o učinkovitom korištenju goriva od strane vozila, već i o načinu vožnje i drugim netehničkim čimbenicima. Odstupajuće vrijednosti u praksi mogu nastati uslijed utjecaja okoline, cestovnih i prometnih situacija te stanja vozila, uslijed dodatne opreme i opterećenosti vozila.

* Vrijednosti za 4x4-modele

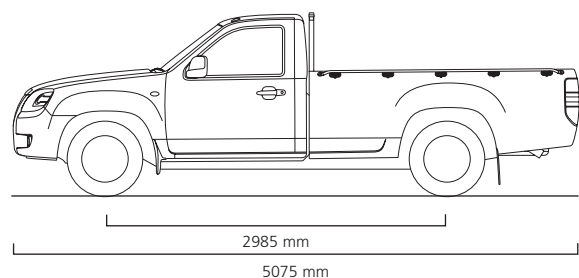
Navedene se vrijednosti odnose na vozila sa serijskim paketima opreme.

Dimenzije i težine

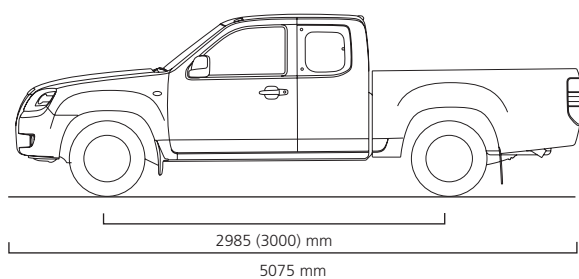
	Regular 4x2	Rap Cab 4x2	Rap Cab 4x4	Dvostruka kabina 4x4
Dužina vozila, mm	5.075	5.075	5.075	5.075
Širina vozila, mm	1.715	1.715	1.805	1.805
Visina vozila, mm	1.620	1.620	1.750*	1.760*
Udaljenost od tla, mm	180	180	205	205
Razmak kotača sprijeda / straga, mm	1.445 / 1.450	1.445 / 1450	1.475 / 1470*	1.475 / 1470*
Međuosovinski razmak, mm	2.985	2.985	3.000	3.000
Prostor za teret - dužina, mm	2.280	1.753	1.753	1.530
Prostor za teret - širina, mm	1.715	1.715	1.805	1.805
Prostor za teret - visina, mm	465	465	465	465
Masa praznog vozila, kg	1.630 - 1.667	1.745 - 1.774	1.855 - 1.961	1.855 - 1.968
Ukupna dozvoljena masa, kg	2.800	2.915	3.080	3.030
Maksimalna nosivost, kg	1.000	1.000	1.000	1.000
Napadni kut, sprijeda / straga	32 / 27	32 / 27	32 / 27	32 / 27
Maksimalno opterećenje kuke, kg	75	75	125	125
Maksimalno opterećenje osovine, sprijeda / straga kg	1.170 / 1.860	1.170 / 1.860	1.430 / 1.850	1.430 / 1.850
Maksimalno dozvoljena s kočnicom 12% uspon, kg	1.600	1.600	3.000	3.000
masa prikolice	bez kočnice, kg	750	750	750
Kočnice	sprijeda		disk - kočnice	
	straga		bubanj - kočnice	
Promjer sprijeda / straga	256 / 270	256 / 270	289 / 295	289 / 295

* sa gumama dimenzija 245/70 r16.

Regular

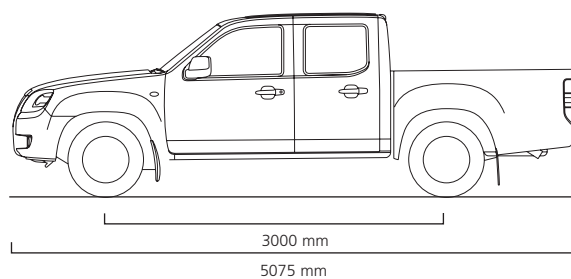


Rap Cab



(4x4-Modelle)

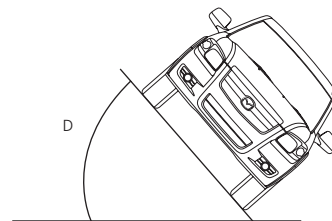
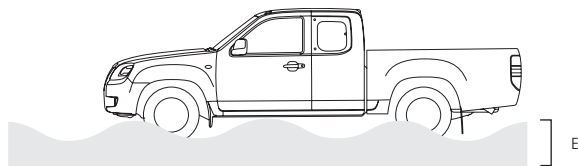
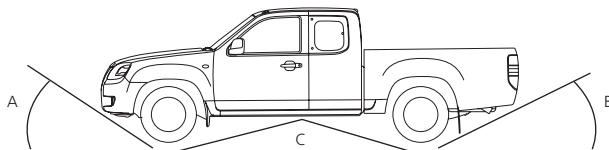
Dvostruka kabina



Tehnički podaci

Terenske osobine

	Regular 4x2	Rap Cab 4x2	Rap Cab 4x4	Dvostuka kabina 4x4
A Napadni kut, sprijeda	24°	24°	34°	34°
B Napadni kut, straga	23°	23°	33°	33°
C Maksimalni kut pregiba	16°	16°	22°	22°
D Maksimalni kut bočnog nagiba	51°	51°	48°	48°
E Maksimalna dubina vode kroz koju se može proći, mm	400	400	750	750



Oprema

Model - ponuda	Stranica	Osnova	CE	TE	GT
Regular		■ (4x2)	–	–	–
Rap Cab		–	■ (4x2)	■ (4x4)	■ (4x4)
Dvostruka kabina		–	■ (4x4)	■ (4x4)	■ (4x4)

Sigurnost

Bočna zaštita na svim vratima		●	●	●	●
Prednji zračni jastuk za vozača i suvozača	10	●	●	●	●
Zatezivač sigurnosnog pojasa s ograničenjem sile pojasa, sprijeda		●	●	●	●
Prilagodljivi nasloni za glavu na svim sjedalima		●	●	●	●
Sigurnosni stup upravljača (optimiran za slučaj sudara)		●	●	●	●
Branici, optimirano za osobe za slučaj sudara		●	●	●	●
Rezervna guma		●	●	●	●
Blokada motora, elektronska		●	●	●	●
Dva automatska sigurnosna pojasa u 3-točke		●	●	●	●
Sustav protiv blokiranja kotača (ABS)	10	–	●	●	●
Elektronska raspodjela sile kočenja (EBD)	10	–	●	●	●
Bočni zračni jastuci s integriranom zaštitom za glavu i rame vozača - i suvozača Dva automatska sigurnosna pojasa u 3-točke straga (dvostruka kabina)		–	●	●	●
Dva autom. sigurn. pojasa u 3-točke i jedan pojas koji prelazi preko zdjelice straga (Rap Cab)		–	●	●	●

● = serijska oprema; ○ = dodatna oprema uz nadoplatu; – = oprema koja se ne može dobiti

Oprema

Ponuda modela	Stranica	Osnovna	CE	TE	GT
15" čelični naplatci s gumama dimenzija 215/70 (4x2-modeli)		●	●	–	–
15"- čelični naplatci s gumama dimenzija 235/75 (4x4- modeli)		–	●	–	–
16" naplatci od lakog metala s gumama dimenzija 245/70 (4x4-modeli)		–	–	●	●
Stakla u boji, termoodbojna		●	●	●	●
Grijanje stražnjeg stakla		●	●	●	●
Pričvrtna šipka s vanjske strane stijenke tovarnog prostora		●	●	●	–
Ručka tovarnog prostora u boji vozila		●	●	●	–
Vanjski retrovizori, asferični, električno namjestivi, kućišta u boji vozila	14	–	●	●	●
Leptirati isklopivi prozor, straga (Rap Cab)		–	●	●	●
Freestyle-sustav vrata (Rap Cab)	13	–	●	●	●
Maska hladnjaka u boji vozila		–	●	●	–
Super-LSD (Mazdin diferencijal s ograničenim proklizavanjem)		–	●	●	●
Branik sprijeda, u boji vozila	16	–	●	●	●
Prošireni blatobrani, crni (4x4- modeli)		–	●	–	–
Vanjske ručke na vratima u boji vozila		–	●	●	–
Proširena blatobrani u boji vozila (4x4-modeli)	16	–	–	●	●
4 ušice za učvršćivanje na teretnom prostoru		–	–	–	●
Vanjski retrovizori, asferični, električno namjestivi, kromirana kućišta	15	–	–	–	●
Maska hladnjaka, kromirana	18	–	–	–	●
Kvaka poklopca teretnog prostora, kromirana		–	–	–	●
Svjetla za maglu	19	○	○	○	●
Bočne stepenice	15	–	–	–	●
Vanjske kvake, kromirane	15	–	–	–	●
Metalik lak, 2-bojni	35	–	–	–	○
Metalik lak	35	○	○	○	○

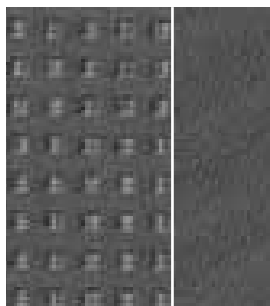
● = serijska oprema; ○ = dodatna oprema uz nadoplatu; – = oprema koja se ne može dobiti

Oprema

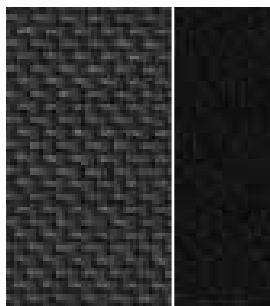
Unutarnja oprema	Stranica	Osnova	CE	TE	GT
12-V utičnica u središnjoj konzoli	8	●	●	●	●
Prostor za odlaganje na armaturnoj ploči	8	●	●	●	●
Prostor za odlaganje u prednjim vratima		●	●	●	●
Pepeljara, varijabilno		●	●	●	●
Digitalni sat		●	●	●	●
Mjerač broja okretaja		●	●	●	●
Držać pića na središnjoj konzoli	13	●	●	●	●
Pretinac ispred suvozača, s mogućnošću zaključavanja, osvijetljen		●	●	●	●
Rasvjeta u unutrašnjosti		●	●	●	●
Svjetiljka za čitanje, sprijeda		●	●	●	●
Upravljač, namjestiv po visini		●	●	●	●
Presvlake: tkanina	34	●	●	●	●
Priprema za radio s 2 zvučnika i antenom		●	–	–	–
Servoupravljač		●	●	●	●
Sjenila protiv sunca		●	●	●	●
Podložak na suvozačkoj strani, na izvlačenje	12	●	●	●	●
Poklopac spremnika goriva na daljinsko otključavanje		●	●	●	●
Upaljač za cigarete	8	●	●	●	●
Prikaz pogona na četiri ili dva kotača		–	●	●	●
Električni podizači prozora sprijeda sa zaštitom od ukliještenja na strani vozača (Rap Cab)		–	●	●	●
Električni podizači prozora sprijeda i straga sa zaštitom od ukliještenja na strani vozača (Double Cab)		–	●	●	●
RFW kod modela s pogonom na sva četiri kotača		–	●	●	●
Džep na poleđini suvozačkog sjedala		–	●	●	●
Središnji naslon za ruke s integriranim prostorom za odlaganje	13	–	●	●	●
Središnji naslon za ruke, straga (Double Cab)		–	●	●	●
Priprema za radio s 4 zvučnika i antenom		–	●	●	–
Preklapljivi naslon (Double Cab)		–	●	●	●
Tapison u putničkoj kabini		–	●	●	●
Središnje zaključavanje s daljinskim upravljanjem i preklopnim ključem	14	–	●	●	●
Klima-uređaj	12	○	○	●	●
Mazda Audio-sustav s radiom, 6 zvučnika i 6-strukim izmjenjivačem CD-a (podržava MP3)	12	○	○	○	●
Grijanje sjedala vozača i suvozača		–	–	–	●
Okvir obliih instrumenata, srebrno	8	–	–	–	●

● = serijska oprema; ○ = dodatna oprema uz nadoplatu; – = oprema koja se ne može dobiti

Boje i presvlake sjedala



Tkanina, sivo (UF9)



Tkanina, sivo/crno UF8

Moguće kombinacije boja i presvlaka sjedala

	Osnova (Regular)	CE/TE (RC/DK)	GT (RC/DK)
Presvlaka	Tkanina	Tkanina	Tkanina
Unutrašnja boja	siva	siva/crna	siva/crna
Kod boje	UF9	UF8	UF8

Boja

Kod

Nifty crvena	A1T	■	–	–
Cool bijela	A2W	■	■	■
Crna MC	16W	–	■	–
Highlight srebrna M	18G	■	■	■
Titanium siva II M	30B	■	■	■
Passion crvena MC	30T	–	–	■
Andaman plava M	32L	■	■	–
Crna MC / Titanium siva II M	30X	–	–	■
Andaman plava M / Titanium siva II M	33A	–	–	■

■ = raspoloživa boja, – = boja nije raspoloživa

Kod nekih naših modernih metalik boja svjesno se upotrebljavaju različiti pigmenti boje. Na taj se način pri različitim osvjetljenostima, primjerice pri izravnom sunčevom svjetlu postizu atraktivni efekti boje. Boja se dijelom može mijenjati, primjerice iz crnoga u tamnoplavo. Ovdje prikazani predlozi boja iz tehničkih razloga ne prikazuju taj efekt.

Gore navedene Mazdine boje se razvrstavaju prema europskim i austrijskim zakonskim propisima određenim temeljnim bojama/kodovima te se unose u dokumentaciju vozila i mogu malo odstupati od ovdje upotrijebljenih oznaka boje.

Daljnje informacije u vezi s efektima boje i temeljnim bojama rado će Vam dati Vaš ovlašteni Mazda partner.